




DIAMM, une raison de plus . . .

Avril 2009
Numéro 33– Menus rapides

Retrouvez toute l'actualité de nos produits et nouveautés en direct sur www.micro6.fr 

MICRO 6 à votre écoute
03 83 44 81 81

Service Hot-Line
03 83 44 81 83

Une idée, un thème à aborder, n'hésitez plus
webmaster@micro6.fr

Cette fonctionnalité vous intéresse ?

Notre Service Commercial est à votre disposition pour toute demande ou renseignements complémentaires.

Atteindre directement le tableau de bord ou le traitement des résumés, lancer une file d'attente par un simple clic, pouvoir personnaliser les menus en fonction des différents groupes d'interventions pour ne garder que l'essentiel...

Grâce à la fonctionnalité "Menus rapides", organisez vos menus en fonction de vos habitudes de travail et accédez plus simplement et plus rapidement aux différentes fonctionnalités de DIAMM !

MENUS RAPIDES

Présentation

La gestion des menus rapides offre une navigation plus aisée en permettant un accès thématique et direct à tous les menus et files d'attentes de DIAMM.

Depuis l'écran d'accueil, la barre de menus rapides peut être entièrement paramétrée pour répondre aux besoins des services.



Les actions réalisées dans DIAMM étant différentes selon les groupes d'utilisateurs, la gestion des menus rapides permet également de définir un accès personnalisé par groupe.

Ainsi, le groupe "Secrétaires" pourra lancer directement l'accès à l'écran de prise de rendez-vous, alors que le médecin lui aura accès aux consultations du jour.

Principe

Des utilisateurs travaillant principalement autour des prescriptions pourront créer des accès rapides pour tout ce qui concerne les prescriptions (voir les validations, voir le planning mural...).

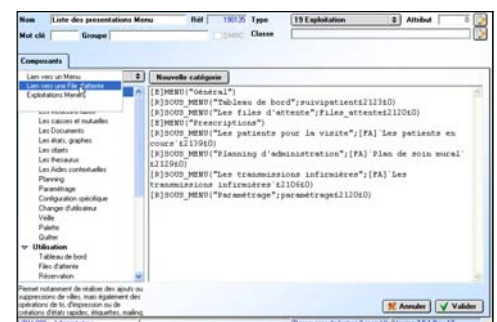



Mise en place

La définition d'une barre de menus rapides se réalise par l'intermédiaire d'un objet de gestion "Liste des présentations menus".

Toutes les commandes de DIAMM peuvent être appelées par le biais des menus rapides et associées à une icône librement choisie dans la bibliothèque d'images.

L'interface de création par "glisser-déposer" facilite la mise en place de cette fonctionnalité.



 Rubrique "Le coin de l'utilisateur" en page suivante.



DIAMM, une raison de plus . . .

Avril 2009
Numéro 33 – Menus rapides

Le coin de l'utilisateur



Comment tester en après-saisie d'un objet, l'appartenance de l'utilisateur courant à un groupe d'utilisateur ?

Voici un exemple :

```
[Si_1]var(<>mdp_groupes_utilisateur)=@\1000018\@[ALORS]
[E]MESSAGE("Vous appartenez au groupe des secrétaires")[SINON_1]
[E]MESSAGE("Vous ne faites pas partie du groupe des secrétaires ")[FIN_SI_1]
```

Où 1000018 correspond au code interne du groupe Secrétaires. Pour connaître les codes internes des groupes utilisateurs, 2 méthodes :

- menu "Fichier. Les thésaurus", sélectionner le thésaurus 8. Faire un état 4D sur le(s) code(s) retenu(s) avec comme champ "code_officielnew".
- menu "Accès. Gestion des droits d'accès", onglet "utilisateurs et groupes", double-cliquer sur le groupe utilisateur, le code figure en haut à droite.